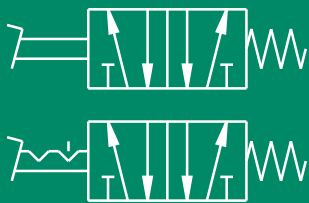


VALVOLE A PEDALE 5/2

VFM

FOOT-SWITCH VALVE 5/2



Costruzione robusta corpo in alluminio e a richiesta con protezione in ABS.

Forma concepita per massima stabilità ed affidabilità.

Disponibile con protezione e blocco della posizione.

Rugged construction aluminum body on request protection of ABS.

Shape designed to maximum stability and reliability.

Available with protection and lock position.

CARATTERISTICHE TECNICHE:

- Pressione di esercizio
- Max pressione di lavoro
- Temperatura dell'ambiente di lavoro
- Funzionamento con o senza aria lubrificata.



min 0 bar
max 10 bar



12 bar



min - 5°C
max +60°C



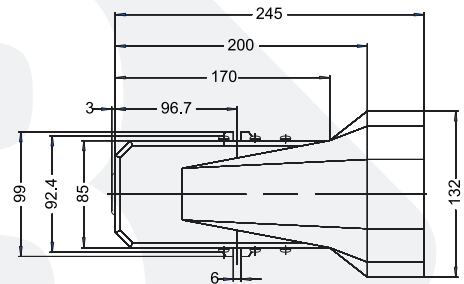
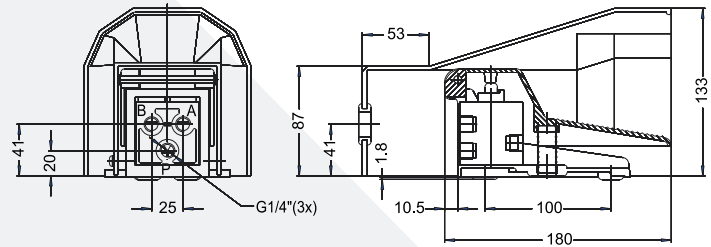
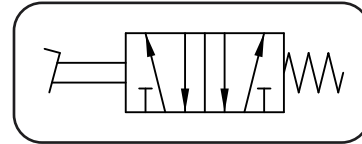
TECHNICAL SPECIFICATIONS:

- Working pressure
- Max working pressure
- Ambient temperature ranging
- Suitable for oil-free operation.

VFM4M

Valvola a pedale fil. 1/4", 5/2 monostabile con protezione.

Foot-switch valve thr. 1/4", 5/2 monostable with protection.



VFM4B

Valvola a pedale fil. 1/4", 5/2 bistabile con protezione e blocco della posizione.

Foot-switch valve thr. 1/4", 5/2 bistable with protection and lock position.

