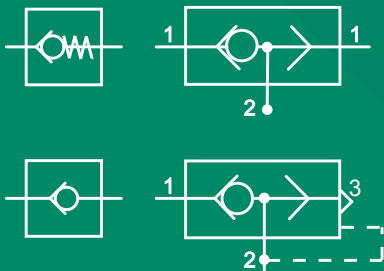


VALVOLE UNIDIREZIONALI, SELETTRICI E DI SCARICO RAPIDO

VFC - VFU - VSB - VSE - VUP

SMALL ONE-WAY, SHUTTLE AND QUICK EXHAUST VALVES



Valvole unidirezionali:

VFU di flusso standard
VFC di flusso compatte
VUP pilota standard
VUP.MF pilota flusso inverso

Valvole di scarico rapido: VSB

Valvole selettivi (OR): VSE

One-way valves:

VFU flow standard
VFC flow compact
VUP pilot standard
VUP.MF reverse flow pilot

Quick exhaust valves: VSB

Shuttle valves (OR): VSE

FARBO propone un'ampia gamma di valvole utilizzabili per la circuitistica pneumatica.

Oltre a valvole di non ritorno, disponibili sia per circuiti di potenza che di comando, anche valvole di scarico rapido e valvole logiche tipo OR. Un ufficio tecnico con supporto di CAD 3D esegue progettazione e realizzazione di componenti speciali a disegno per applicazioni particolari.

FARBO has a wide range of valves used for the pneumatic circuitry. Besides non-return valves, available both for power circuits that control, also quick exhaust and logical OR type valves.

A technical department with support of 3D CAD performs designing and building of special parts for particular applications.

CARATTERISTICHE TECNICHE:

● Pressione di esercizio



min 2 bar
max 10 bar

● Temperatura di lavoro



NBR, EPDM: -10°C + 85°C
Viton®: -10°C + 130°C

● Materiale: vedi catalogo tecnico

TECHNICAL SPECIFICATIONS:

● Working pressure

● Working temperature range

● Material: see technical catalog

